

LOI D'EAU

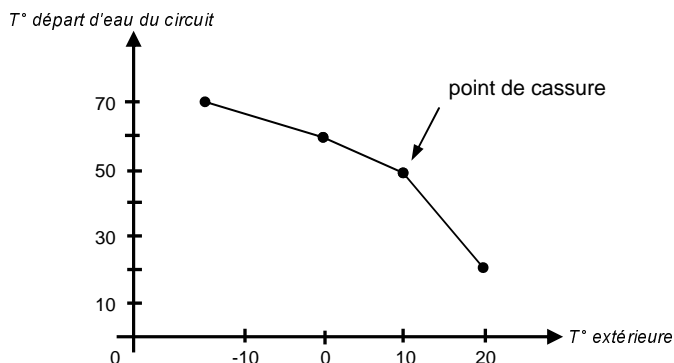
La température de départ d'eau d'un circuit varie en fonction des conditions climatique extérieure.
En effet, plus la température extérieure est basse, plus la température de départ d'eau devra être élevée.

La consigne de départ d'un circuit (radiateurs, plancher chauffant, chaudières...) se configure avec une loi appelée *Loi d'eau* ou *courbe de chauffe*.

On définit la loi d'eau avec plusieurs points : en fonction d'une température extérieure, on fait correspondre une température de départ d'eau.

Réglage d'une loi d'eau

Exemple de loi d'eau



Pour la loi d'eau ci contre les 4 points de réglages :

T° extérieure	T° départ
-15	70
0	60
10	50
20	20

Remarque :

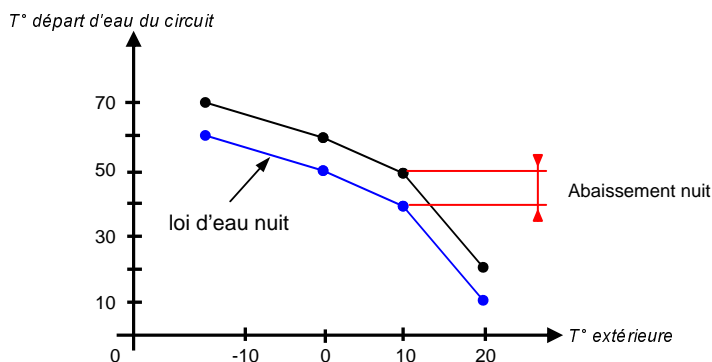
Entre les différents points de cassure, la loi d'eau est linéaire (elle forme une droite)

Loi d'eau nuit / vacances

Il suffit donc de paramétrer la valeur du réduit.

Lors de l'inoccupation du bâtiment (suivant le programme horaire), on abaisse la loi d'eau avec le paramètre appelé "*abaissement nuit*" ou "*réduit inoccupation*". On fait donc un décalage parallèle de la loi d'eau.

$$T^{\circ} \text{ départ nuit} = T^{\circ} \text{ départ jour} - \text{valeur du réduit nuit}$$



T° extérieure	T° départ
-15	70
0	60
10	50
20	20

T° départ nuit
70-10=60
60-10=50
50-10=40
20-10=10

T° départ vac
70-20=50
60-20=40
50-20=30
20-20=0

Abaissement nuit : 10°C

Abaissement nuit : 20°C

En règle générale, un abaissement de 3°C d'eau correspondra à 1°C d'ambiance. (peut varier suivant le bâtiment)

La valeur du réduit vacances sera plus importante que celle du réduit nuit.

Satchwell

invenys

SIEMENS

TREND 

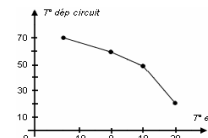
AM2I

2030 route de Jarcieu - 38270 BEAUREPAIRE

Tél. : 04 74 79 77 04 - Fax : 04 74 79 77 05

Email : steam2i@am2i-sarl.fr

Site : www.am2i-sarl.fr



AM2I

ETUDE-PROGRAMMATION-MAINTENANCE
GESTION TECHNIQUE BATIMENT
APPLICATIONS
CHAUFFAGE-CLIMATISATION-ELECTRICITE

AM2I / Thomas RIBOULET

thomas_riboulet@am2i-sarl.fr

Loi d'eau
Régulation

Date : 16/03/2005
Page 1 / 1